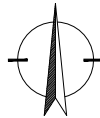




adres	MIŁOCIN, GMINA CEDRY WIELKIE			
budynek nr	2	PIĘTRO	nr lokalu	M06

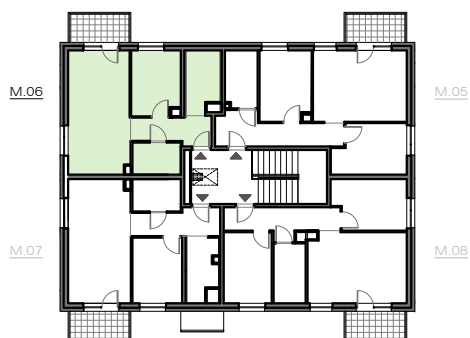


powierzchnia użytkowa **41,49 m²**

salon z aneksem kuch.	20,95 m ²
hol	5,70 m ²
pokój	8,69 m ²
schowek	1,80 m ²
łazienka	4,35 m ²

balkon	4,67 m ²
--------	---------------------

- WYLICZONA POWIERZCHNIA UŻYTKOWA LOKALU PODLEGA KOREKCIE WG. RZECZYWISTEGO POMIARU ZGODNIE Z POLSKĄ NORMĄ PN-ISC 9836
- NUMERACJA MIESZKAŃ JEST NUMERACJĄ KATALOGOWĄ
- UMIESZCZONE NA KARCIE USYTUOWANIE PRZYBORÓW, URZĄDZEŃ I INNEGO WYPOSAŻENIA JEST TYLKO PROPOZYCJĄ KATALOGOWĄ
- STANDARD I WYPOSAŻENIE MIESZKANIA OKREŚLONE SĄ W ODPOWIEDNIM ZAŁĄCZNIKU DO UMOWY
- WYSOKOŚĆ POMIESZCZEŃ H=2,65 m



BUDYNEK NR 2

