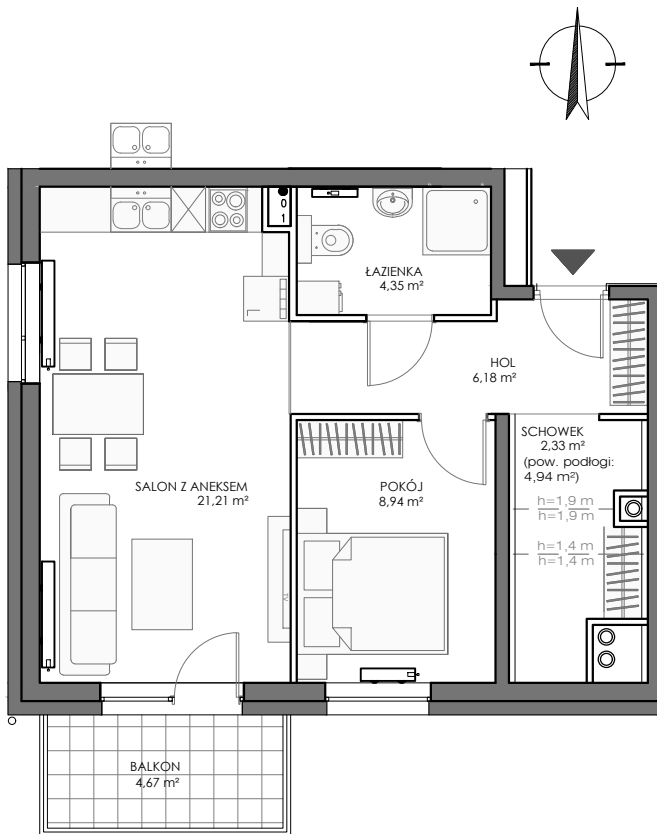




adres	MIŁOCIN, GMINA CEDRY WIELKIE			
budynek nr	2	PIĘTRO	nr lokalu	M07

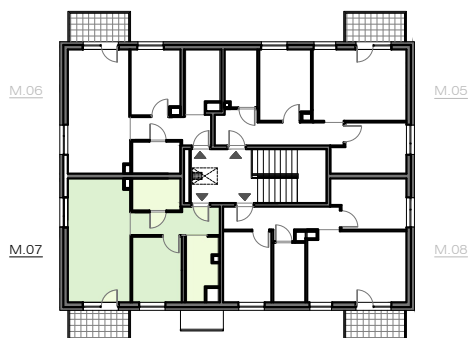


powierzchnia użytkowa	43,01 m²
------------------------------	----------------------------

salon z aneksem kuch.	21,21 m ²
hol	6,18 m ²
pokój	8,94 m ²
schowek	2,33 m ²
łazienka	4,35 m ²

balkon	4,67 m ²
--------	---------------------

- WYLICZONA POWIERZCHNIA UŻYTKOWA LOKALU PODLEGA KOREKCIE WG. RZECZYWISTEGO POMIARU ZGODNIE Z POLSKĄ NORMĄ PN-ISC 9836
- NUMERACJA MIESZKAŃ JEST NUMERACJĄ KATALOGOWĄ
- UMIESZCZONE NA KARCIE USYTUOWANIE PRZYBORÓW, URZĄDZEŃ I INNEGO WYPOSAŻENIA JEST TYLKO PROPOZYCJĄ KATALOGOWĄ
- STANDARD I WYPOSAŻENIE MIESZKANIA OKREŚLONE SĄ W ODPOWIEDNIM ZAŁĄCZNIKU DO UMOWY
- WYSOKOŚĆ POMIESZCZEŃ H=2,65 m



BUDYNEK NR 2

