

**Urząd Gminy Cedry Wielkie**  
**ul. M. Płażyńskiego 16**  
**83-020 Cedry Wielkie**

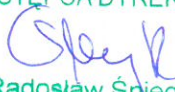
Krajowy Ośrodek Wsparcia Rolnictwa Oddział Terenowy w Pruszczu Gdańskim informuje, że przystępuje do restrukturyzacji nieruchomości niezabudowanych oznaczonych w ewidencji gruntów gminy Cedry Wielkie: obręby Wocławy, Koszwały, gminy Pruszcz Gdański: obręb Wiślinka jako działki:

I.p	Gmina	Obręb	Nr działki	Pow. całkowita
1	Cedry Wielkie	Wocławy	107/3	11,6062
2	Cedry Wielkie	Koszwały	244/16	0,1045
3	Cedry Wielkie	Koszwały	244/21	3,4024
4	Cedry Wielkie	Koszwały	244/22	1,5597
5	Cedry Wielkie	Koszwały	220/55	22,9704
6	Cedry Wielkie	Koszwały	220/30	0,1235
7	Cedry Wielkie	Koszwały	220/54	19,5085
8	Cedry Wielkie	Koszwały	220/31	0,2637
<b>Razem</b>				<b>59,5389</b>
1	Pruszcz Gdański	Wiślinka	334/1	0,5091
2	Pruszcz Gdański	Wiślinka	334/2	0,3375
3	Pruszcz Gdański	Wiślinka	334/3	10,4734
4	Pruszcz Gdański	Wiślinka	410/3	15,9600
5	Pruszcz Gdański	Wiślinka	409/6	0,1508
6	Pruszcz Gdański	Wiślinka	409/7	0,2340
7	Pruszcz Gdański	Wiślinka	409/8	0,1411
8	Pruszcz Gdański	Wiślinka	409/9	0,0494
9	Pruszcz Gdański	Wiślinka	409/10	0,2146
10	Pruszcz Gdański	Wiślinka	409/11	0,1461
11	Pruszcz Gdański	Wiślinka	409/12	32,8640
12	Pruszcz Gdański	Wiślinka	417/60	7,6663
13	Pruszcz Gdański	Wiślinka	417/61	0,0067
14	Pruszcz Gdański	Wiślinka	417/62 cz.	ok 15,0000
<b>Razem</b>				<b>ok 70,0000</b>
				<b>ok 129,0000 ha</b>

W związku z powyższym oraz w nawiązaniu do spotkania ustalonego na dzień **05.03.2025 o godz. 10,00** w Pomorskiej Izbie Rolniczej, ul. Zygmunta Wróblewskiego 3, w Sali Konferencyjnej, przesyłamy mapy, i wypisy z rejestru gruntów.

Uprzejmie prosimy o powiadomienie o spotkaniu zainteresowanych rolników w gminie oraz w gminach graniczących.

p.o. ZASTĘPCA DYREKTORA

  
Radosław Śnieg

Załącznik:

1. wypisy z ewidencji gruntów
2. mapa

Sporządziła: Monika Brodowicz - tel. 583 429 685

Województwo: **pomorskie**  
Powiat: **gdański**  
Jednostka ewidencyjna: **220402\_2, Cedry Wielkie**  
Obręb ewidencyjny: **0013, Wocławy**

## INFORMACJA Z OPERATU EWIDENCYJNEGO W ZAKRESIE GRUNTÓW

sporządzono dnia: 25-02-2025 09:27:09

Nr jednostki rejestrowej: **G1**

Osoby: **1**

Udział Forma władania	Dane osoby fizycznej / instytucji
1/1 własność	SKARB PAŃSTWA - AGENCJA NIERUCHOMOŚCI ROLNYCH REGON: 010344708 NIP: 5250010976 siedziba: ul. Powstańców Warszawy 28, 83-000 Pruszcz Gdański

Działki ewidencyjne: **1**

Numer działki Identyfikator	Adres	Powierzchnia [ha]	Użytek i klasa bonitacyjna		Nr KW lub inne dokumenty
			Oznaczenie	Pow. [ha]	
<b>107/3</b> 220402_2.0013.107/3	Wocławy	11.6062	ŁII ŁIII W-ŁII W-ŁIII	6.5475 4.4833 0.3363 0.2391	GD1G/00050274/9
Razem powierzchnia działek [ha]:		11.6062	ha		
Słownie:		jedenaście hektarów sześć tysięcy sześćdziesiąt dwa metry kwadratowe			

Oznaczenia użytków i klas
ŁII - Łąki trwałe
ŁIII - Łąki trwałe
W-ŁII - Grunty pod rowami
W-ŁIII - Grunty pod rowami

Sporządził(a): **Monika Brodowicz**

WUŁTAWY



Województwo: pomorskie  
Powiat: gdański  
Jednostka ewidencyjna: 220402\_2, Cedry Wielkie  
Obręb ewidencyjny: 0007, Koszwały

## INFORMACJA Z OPERATU EWIDENCYJNEGO W ZAKRESIE GRUNTÓW

sporządzono dnia: 25-02-2025 09:29:28

Nr jednostki rejestrowej: G1

Osoby: 1

Udział Forma władania	Dane osoby fizycznej / instytucji
1/1 własność	SKARB PAŃSTWA - AGENCJA NIERUCHOMOŚCI ROLNYCH REGON: 010344708 NIP: 5250010976 siedziba: ul. Powstańców Warszawy 28, 83-000 Pruszcz Gdański

Działki ewidencyjne: 3

Numer działki Identyfikator	Adres	Powierzchnia [ha]	Użytek i klasa bonitacyjna		Nr KW lub inne dokumenty
			Oznaczenie	Pow. [ha]	
244/16 220402_2.0007.244/16	Koszwały	0.1045	Lzr-RII Lzr-RIIIa	0.0323 0.0722	GD1G/00049947/8
244/21 220402_2.0007.244/21	Koszwały	3.4024	RII RIIIa W-RIIIa	2.6713 0.6892 0.0419	GD1G/00049947/8
244/22 220402_2.0007.244/22	Koszwały	1.5597	PsII W-PsII	1.4814 0.0783	GD1G/00049947/8

Razem powierzchnia działek [ha]:	5.0666	ha
Słownie:	pięć hektarów sześćset sześćdziesiąt sześć metrów kwadratowych	

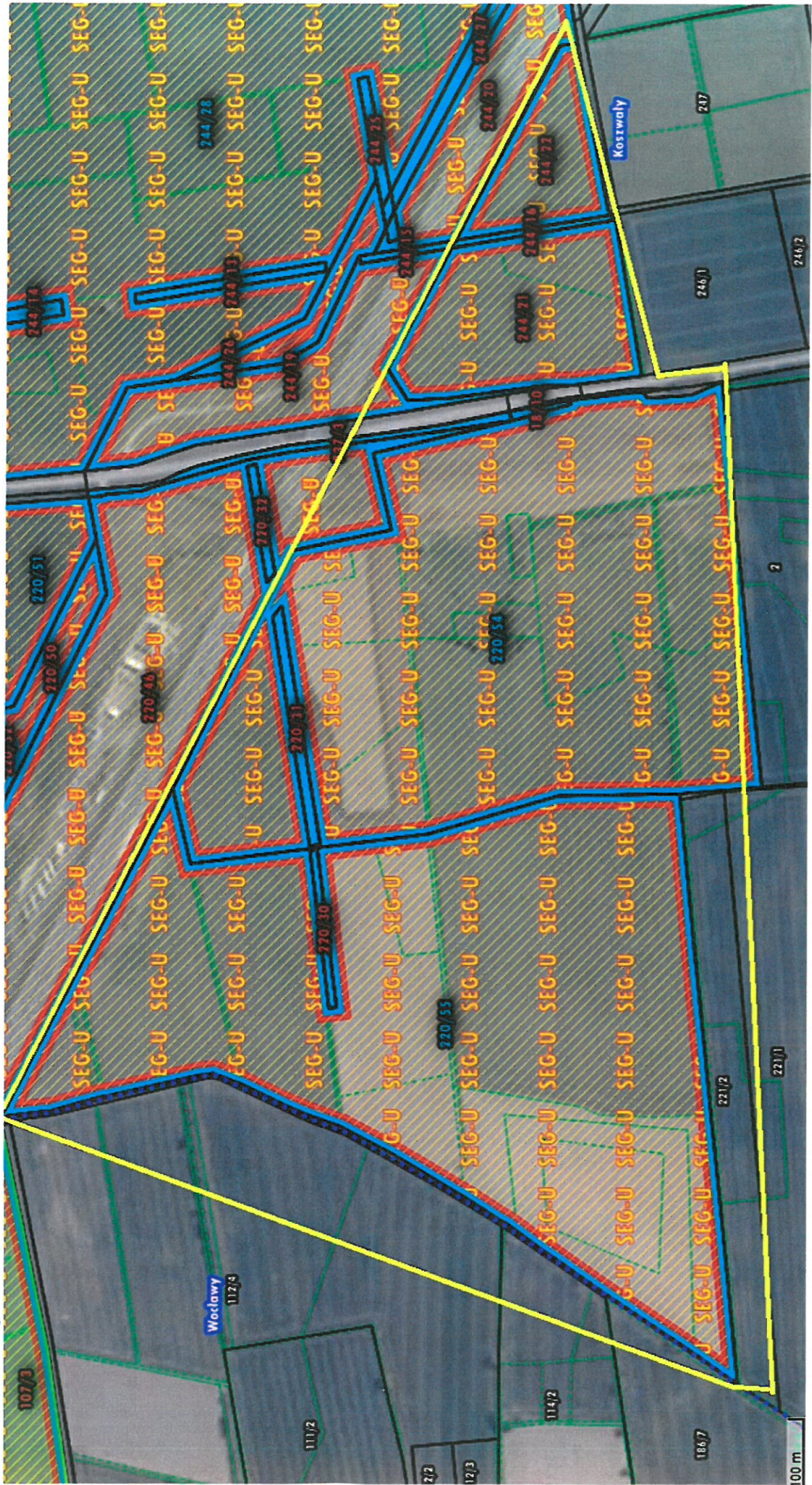
Oznaczenia użytków i klas
Lzr-RII - Grunty zadrzewione i zakrzewione na uż. rolnych
Lzr-RIIIa - Grunty zadrzewione i zakrzewione na uż. rolnych
PsII - Pastwiska trwałe
RII - Grunty orne
RIIIa - Grunty orne
W-PsII - Grunty pod rowami
W-RIIIa - Grunty pod rowami

Budynki niestanowiące odrębnego od gruntu przedmiotu własności: 2

Identyfikator	220402_2.0007.103_BUD	Kondygnacje nadziemne: 1 Kondygnacje podziemne: 0
Działka	220402_2.0007.244/28	Powierzchnia zabudowy [m <sup>2</sup> ]: 556 Powierzchnia użytkowa lokali niewyodrębnionych [m <sup>2</sup> ]: -
Adres	-	Powierzchnia użytkowa lokali odrębnych [m <sup>2</sup> ]: - Powierzchnia użytkowa pomieszczeń przynależnych do lokali [m <sup>2</sup> ]: -
Rodzaj wg KŚT	budynki produkcyjne, usługowe i gospodarcze dla rolnictwa	
Uwagi:	-	

Identyfikator	220402_2.0007.104_BUD	Kondygnacje nadziemne: 1 Kondygnacje podziemne: 0
Działka	220402_2.0007.244/28	Powierzchnia zabudowy [m <sup>2</sup> ]: 2387 Powierzchnia użytkowa lokali niewyodrębnionych [m <sup>2</sup> ]: -
Adres	-	Powierzchnia użytkowa lokali odrębnych [m <sup>2</sup> ]: - Powierzchnia użytkowa pomieszczeń przynależnych do lokali [m <sup>2</sup> ]: -
Rodzaj wg KŚT	budynki produkcyjne, usługowe i gospodarcze dla rolnictwa	
Uwagi:	-	

*doszalenie*



Województwo: pomorskie  
 Powiat: gdański  
 Jednostka ewidencyjna: 220404\_2, Pruszcz Gdański  
 Obręb ewidencyjny: 0018, Wiślinka

## INFORMACJA Z OPERATU EWIDENCYJNEGO W ZAKRESIE GRUNTÓW

sporządzono dnia: 25-02-2025 09:37:20

Nr jednostki rejestrowej: G1

Osoby: 1

Udział Forma władania	Dane osoby fizycznej / instytucji
1/1 własność	SKARB PAŃSTWA - AGENCJA NIERUCHOMOŚCI ROLNYCH REGON: 010344708 NIP: 5250010976 siedziba: ul. Powstańców Warszawy 28, 83-000 Pruszcz Gdański

Działki ewidencyjne: 14

Numer działki Identyfikator	Adres	Powierzchnia [ha]	Użytek i klasa bonitacyjna		Nr KW lub inne dokumenty
			Oznaczenie	Pow. [ha]	
334/1 220404_2.0018.334/1	Wiślinka	0.5091	LzII LzIII LzIV	0.0600 0.0800 0.3691	GD1G/00052273/6
334/2 220404_2.0018.334/2	Wiślinka	0.3375	LzIV	0.3375	GD1G/00052273/6
334/3 220404_2.0018.334/3	Wiślinka	10.4734	RIVa RIVb RV W-RIVa W-RIVb	3.7400 5.5234 0.5800 0.1327 0.4973	GD1G/00052273/6
409/6 220404_2.0018.409/6	Wiślinka	0.1508	LzV	0.1508	GD1G/00052273/6
409/7 220404_2.0018.409/7	Wiślinka	0.2340	LzV	0.2340	GD1G/00052273/6
409/8 220404_2.0018.409/8	Wiślinka	0.1411	LzV	0.1411	GD1G/00052273/6
409/9 220404_2.0018.409/9	Wiślinka	0.0494	LzVI	0.0494	GD1G/00052273/6
409/10 220404_2.0018.409/10	Wiślinka	0.2146	LzIV	0.2146	GD1G/00052273/6
409/11 220404_2.0018.409/11	Wiślinka	0.1461	LzIV	0.1461	GD1G/00052273/6
409/12 220404_2.0018.409/12	Wiślinka	32.8640	RIIIa RIIIb RIVb RV ŁIII ŁIV ŁV W-RIIIb W-RIVb W-RV W-ŁIII W-ŁIV W-ŁV W-PsIV N	1.6200 2.6625 2.0025 7.4295 2.1175 14.0514 1.1506 0.1007 0.0525 0.5154 0.1795 0.7041 0.2128 0.0250 0.0400	GD1G/00052273/6
410/3 220404_2.0018.410/3	Wiślinka	1.9600	RV PsIV W-RV W-ŁIV W-PsIV	1.5500 0.3100 0.0929 0.0002 0.0069	GD1G/00052273/6
Uwagi: Działka jest również zapisana w KW 10332/2 na podstawie badania KW w IPE.					

417/60 220404_2.0018.417/60	Wiślinka	7.6663	RIVa RIVb ŁIV W-RIVa W-RIVb W-ŁIV	2.1573 0.9749 4.2810 0.0437 0.0915 0.1179	GD1G/00052273/6
417/61 220404_2.0018.417/61	Wiślinka	0.0067	RIVb	0.0067	GD1G/00052273/6
417/62 220404_2.0018.417/62	Wiślinka	36.4691	RIIIa RIIIb RIVa RIVb RV ŁIV W-RIIIa W-RIIIb W-RIVa W-RIVb W-RV W-ŁIV	6.6401 4.2258 8.7957 4.0459 1.4314 10.1996 0.0679 0.2035 0.2841 0.0309 0.1303 0.4139	GD1G/00052273/6
<i>Razem powierzchnia działek [ha]:</i>		91.2221	ha		
<i>Słownie:</i>		dziewięćdziesiąt jeden hektarów dwa tysiące dwieście dwadzieścia jeden metrów kwadratowych			

<i>Oznaczenia użytków i klas</i>
LzII - Grunty zadrzewione i zakrzewione
LzIII - Grunty zadrzewione i zakrzewione
LzIV - Grunty zadrzewione i zakrzewione
LzV - Grunty zadrzewione i zakrzewione
LzVI - Grunty zadrzewione i zakrzewione
ŁIII - Łąki trwałe
ŁIV - Łąki trwałe
ŁV - Łąki trwałe
N - Nieużytki
PsIV - Pastwiska trwałe
RIIIa - Grunty orne
RIIIb - Grunty orne
RIVa - Grunty orne
RIVb - Grunty orne
RV - Grunty orne
W-ŁIII - Grunty pod rowami
W-ŁIV - Grunty pod rowami
W-ŁV - Grunty pod rowami
W-PsIV - Grunty pod rowami
W-RIIIa - Grunty pod rowami
W-RIIIb - Grunty pod rowami
W-RIVa - Grunty pod rowami
W-RIVb - Grunty pod rowami
W-RV - Grunty pod rowami

Sporządził(a): Monika Brodowicz



11/2014/14/17

